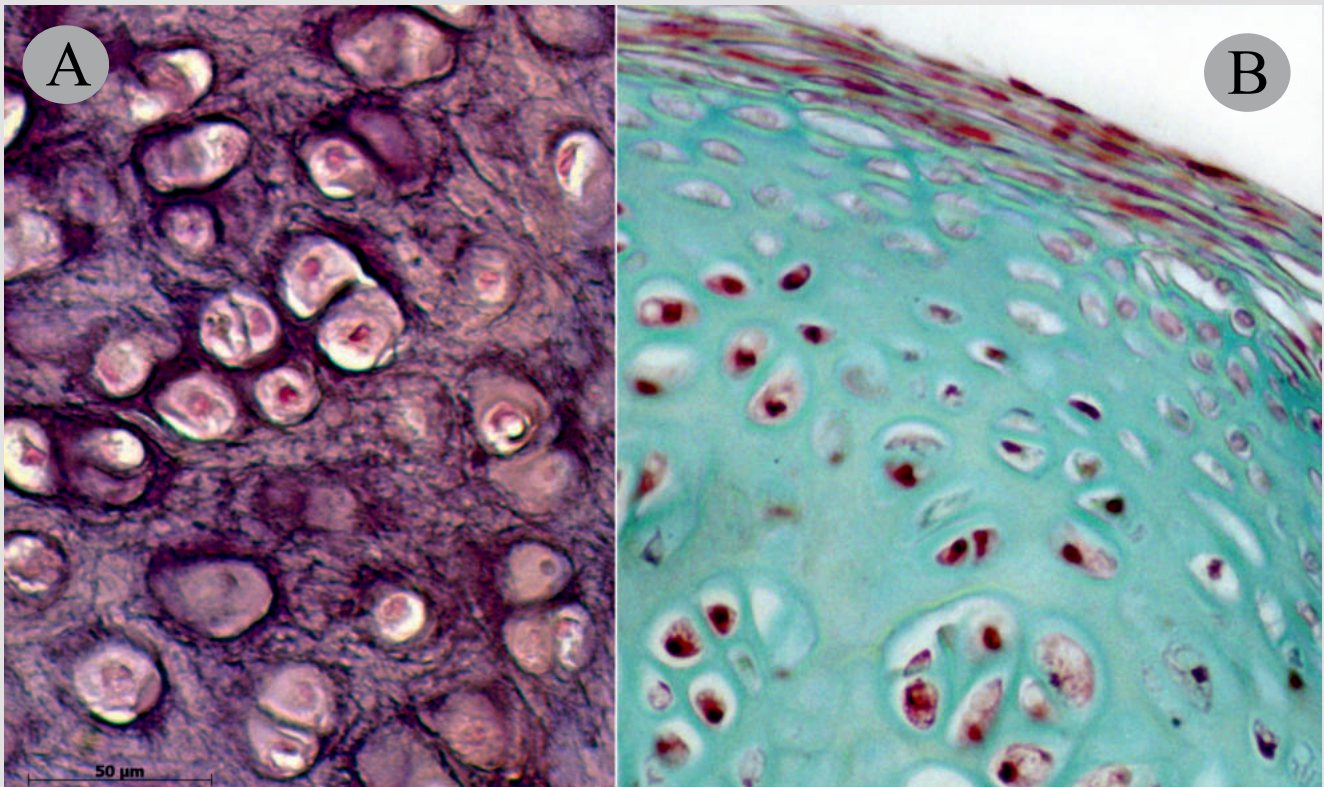


Was markieren die Buchstaben?

- A)
- B)
- C)
- D)

1. Welches Knorpelgewebe ist dargestellt?
2. Was für ein weiteres Knorpelgewebe gibt es in den Bandscheiben?
3. Was für ein weiteres Knorpelgewebe ist im Kehildeckel und Ohrknorpel verbaut?
4. Sind im Knorpelgewebe Blutgefäße enthalten?
5. Welche Knorpelgewebe enthalten Kollagenfasern?
6. Wo sind im Knorpel Chondroitinsulfat und Proteoglykane verortet?

Die Lösung befinden sich am Ende der Datei.



Fragen zum Foto A!

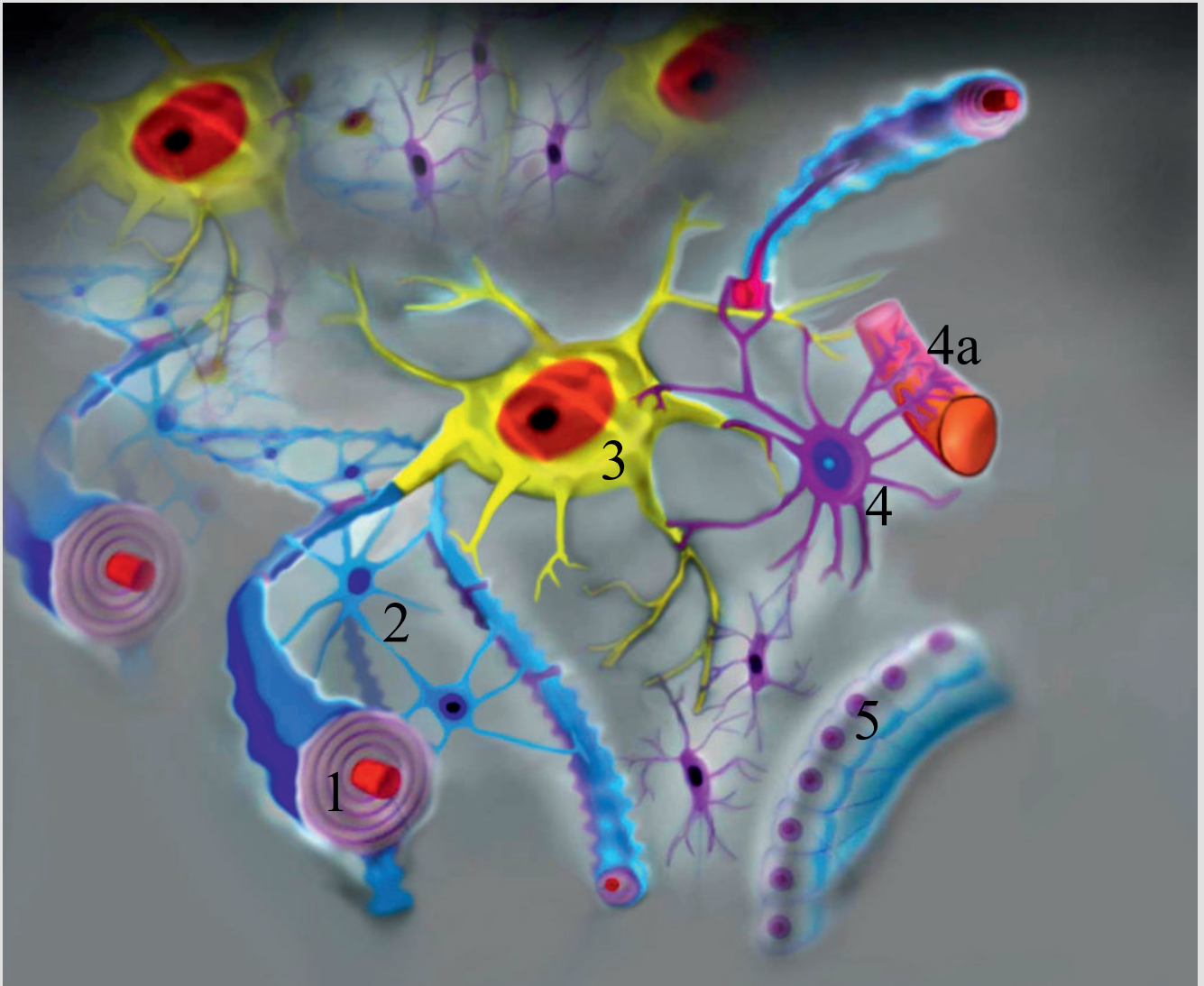
1. Was für eine Knorpelgewebe ist zu sehen?
- 1.2 Wo kommt dieses im Körper vor?
2. Welche Färbung wurde ausgeführt?
- 2.1 Welcher Kernfarbstoff wurde verwendet?

Fragen zum Foto B!

1. Was für eine Knorpelgewebe ist zu sehen?
- 1.2 Wo kommt dieses im Körper vor?
2. Welche Färbung wurde ausgeführt?
- 2.1 Welcher Kernfarbstoff wurde verwendet?
- 2.2 Welcher Plasmafarbstoff wurde verwendet?

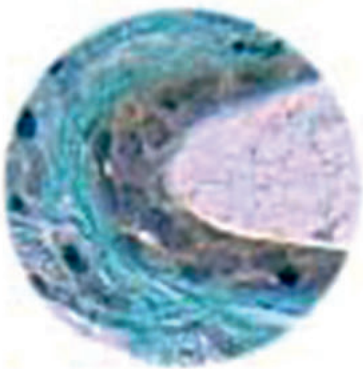
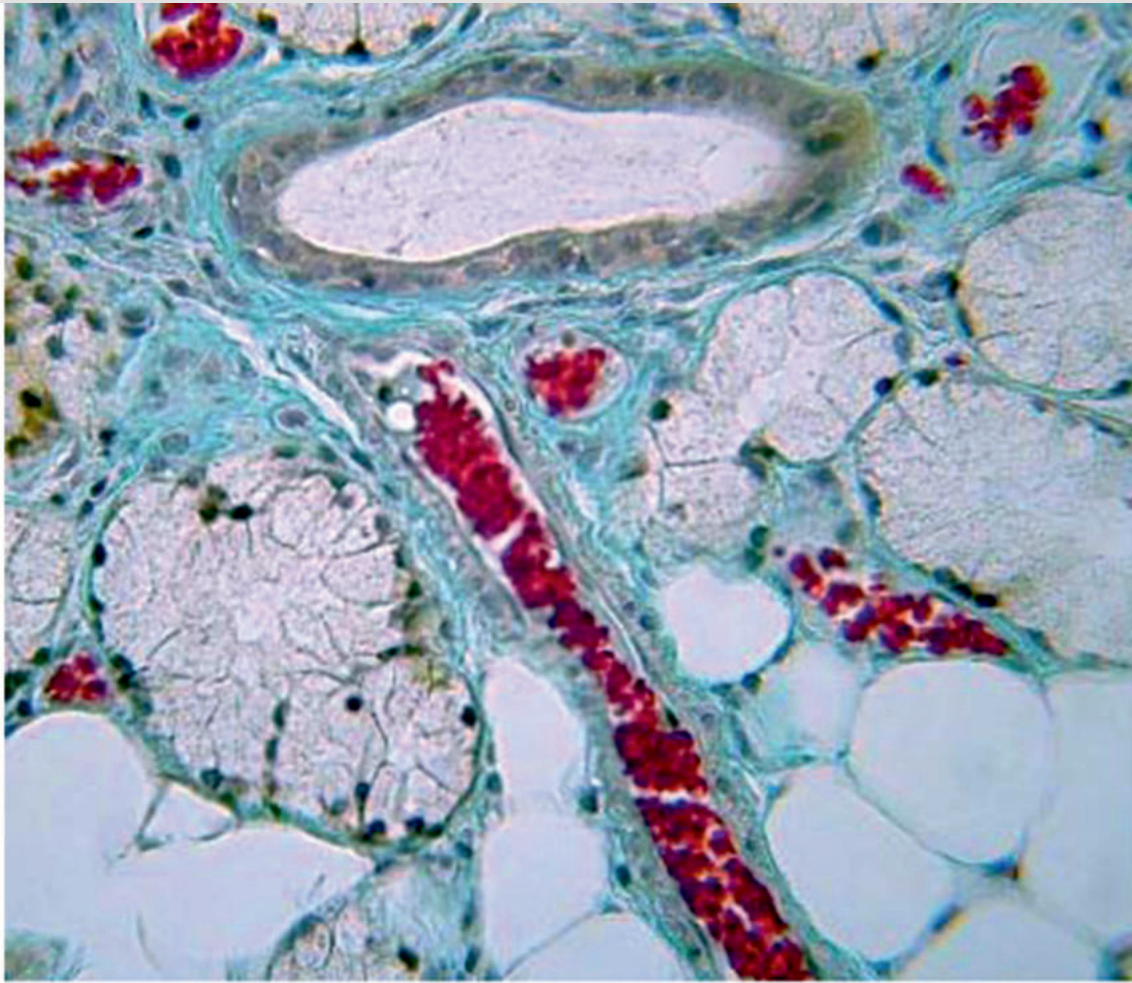
Die Lösung befinden sich am Ende der Datei.



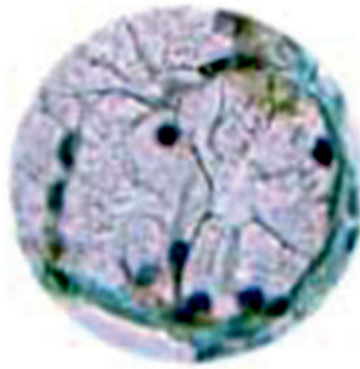


1. Welches Gewebe ist dargestellt?
2. Mit welchem Terminus werden alle Bindegewebszellen dieses Gewebes benannt?
3. Was kennzeichnen die Ziffern 1 bis 5?

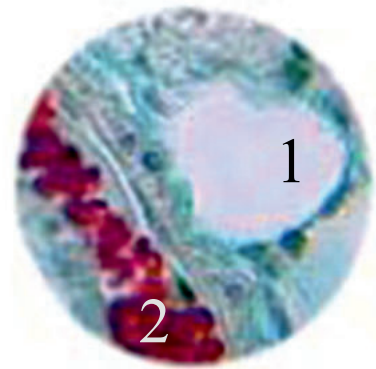
Die Lösung befinden sich am Ende der Datei.



A



B

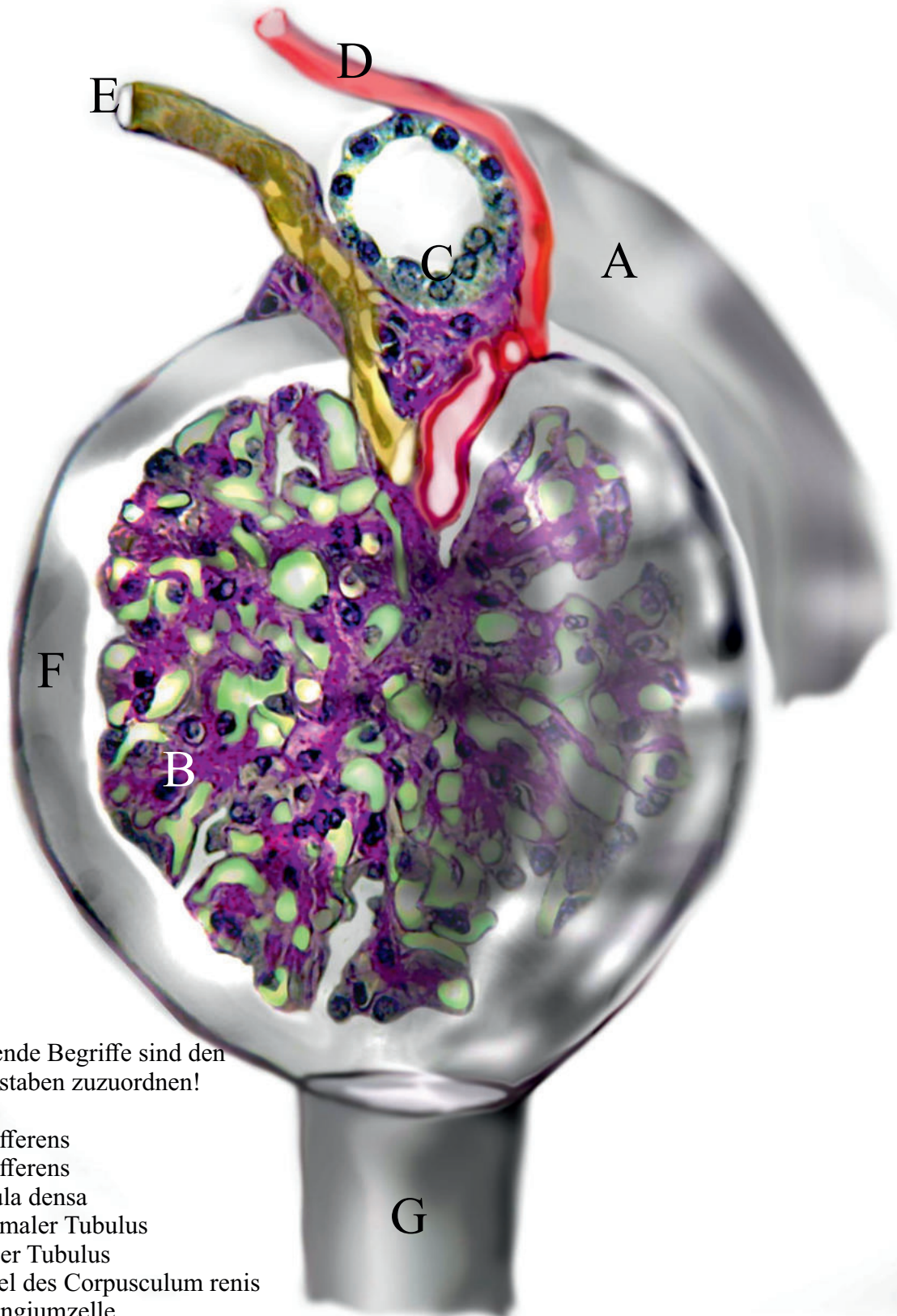


C

Was zeigen die Detailaufnahmen?

Die Lösung befinden sich am Ende der Datei.





Folgende Begriffe sind den Buchstaben zuzuordnen!

- Vas afferens
- Vas efferens
- Macula densa
- proximaler Tubulus
- distaler Tubulus
- Kapsel des Corpusculum renis
- Mesangiumzelle

Die Lösung befinden sich am Ende der Datei.

# Lösungen Übungen Histologie

## Aufgabe 15

Die Buchstaben markieren

A) doppelkerniger Chondrozyt, B) Knorpelkapsel C) Knorpelhöhle D) Matrix

1. hyalines Knorpelgewebe
2. Faserknorpel
3. elastisches Knorpelgewebe
4. nein
5. alle Knorpelgewebe
6. in der Matrix/Grundsubstanz

## Aufgabe 16

Fragen zum Foto A!

1. elastisches Knorpelgewebe
- 1.2 Epiglottis und Ohrknorpel
2. Elastika nach Weigert
- 2.1 Kernechtrot

Fragen zum Foto B!

1. hyalines Knorpelgewebe
- 1.2 Nase, Rippen, Gelenke, Kehlkopf ohne Epiglottis
2. Goldner-Färbung
- 2.1 Eisenhämalaun/Eisenlack
- 2.2 Säurefuchsin/Ponceau

## Aufgabe 17

1. Nervengewebe
2. Gliazellen
3. 1) Axon/Neurit, 2) Oligodendrozyten, 3) Neuron, 4) Astrozyt, 4a) Blut-Hirn-Schranke 5) Ependymzellen

## Aufgabe 18

- A) Ausführungsgang/Sekretrohr mit zweireihigen kubischen Epithel  
B) Drüsenendstück einer mukösen Drüse  
C) 1) Fettzelle und 2) Erythrozytern in einer Kapillare

## Aufgabe 19

Folgende Begriffe sind den Buchstaben zuzuordnen!

- D) Vas afferens  
E) Vas efferens  
C) Macula densa  
G) proximaler Tubulus  
A) distaler Tubulus  
F) Kapsel des Corpusculum renis  
B) Mesangiumzelle

*Anmerkung: Die Grafik enthält ein Foto vom Glomerulum, an dem die PAS-Reaktion und Kernfärbung mit Hämalaun ausgeführt wurde. Mesangiumzellen sind PAS-positiv und somit intensiv violett.*